

3 คอนกรีตใหม่ :  
HOME REPORT, PRODUCT G  
ในสีเงินขงรัฐ

DECORATING :  
A LITTLE LIFE AFTER RAIN

เรือนหอสีขาวโดดเด่นในเดิร์น  
บ้านเกิดของครอบครัวใหม่  
บ้านใหม่บนถนนสุขุมวิท

IN TREND  
IN EVERY ROOM

4 ทบกับอาหารจานเด็ด

## Home & Decor

### June 2003 Home & Decor club

บทสัมภาษณ์ 2 ผู้บริหาร Teem Group ถึงประวัติความเป็นมาของทีมงาน ตลอดจนหลักการดำเนินงานและตัวตนของ teem ที่ทำให้รู้จักพวกเขามากขึ้น ผลงานต่างๆไม่ว่าจะเป็นงานสถาปัตยกรรม งานตกแต่งภายใน หรืองานจัดแสดง ล้วนแต่สะท้อนแนวทางการออกแบบ “ผสมผสาน” ของ teem ไว้อย่างมีเอกลักษณ์

งานของนักร้องแบบกลุ่มนี้พื้นที่เป็นบริเวณกว้าง ตั้งแต่สถาปัตยกรรม ตกแต่งภายใน จัดดีสเพลย์ จัดงานเปิดตัว รวมไปถึงโปรดักต์ดีไซน์ ซึ่งอลกรณ์ โชติชาครพันธ์ และพรชัย สมบัติศรีสมบุญ สองหัวหน้าของ TEEM อดีตเพื่อนเรียนจากวิศวะสถาปัตย์ ลาดกระบัง บอกว่าแรกเริ่มก็ออกแบบบ้านอย่างเดียว ต่อมาเมื่อมีลูกค้าที่หลากหลายพร้อมๆกับสโตร์งานที่กว้างขึ้น จึงเริ่มมองหาสมาชิกใหม่เข้ามาร่วมมือกันทำงาน จนเดี๋ยวนี้ อยู่ไปอยู่มา TEEM มีผู้ร่วมอุดมการณ์มาต่อแถวอีกคับคั่ง

“สำหรับงานออกแบบบ้าน เราจะสนุกกับการได้ค้นหาอะไรบางอย่างเพื่อเจ้าของบ้าน และเมื่อเสร็จแล้ว เราก็จะได้เพื่อนบ้านเพิ่มขึ้นอีก ส่วนงานพับลิคประเภทจัดดีสเพลย์ จัดงานเปิดตัว และโปรดักต์ดีไซน์ เราจะได้รับความรู้ทางธุรกิจใหม่ๆ จากไอเดียของผู้ประกอบการ เช่นเรื่องการตอบโต้ทางการตลาด การจับกลุ่มลูกค้า หรือการสร้างภาพลักษณ์ด้วยดีไซน์ ซึ่งหลายๆอย่างเป็นความรู้เฉพาะด้านที่น่าสนใจมาก” อลกรณ์พูดถึงผลพลอยได้จากงานที่เข้าไปทำ

ส่วนใหญ่แล้วสไตล์การออกแบบและตกแต่งบ้านของ TEEM จะเน้นหนักไปที่ความเป็นบ้านร่วมสมัยอยู่ได้จริง ส่วนหนึ่งอาจเป็นเพราะลูกค้าที่ติดต่อเข้ามาต้องการสไตล์ที่เรียบง่ายไม่หวือหวาซับซ้อน เมื่อเสร็จจากโครงการบ้านหลังหนึ่ง ก็มีอีกรายหนึ่งติดต่อเข้ามาอยู่เรื่อยๆ ซึ่งมักจะเป็บ้านเดี่ยวต่างจังหวัดมากกว่าอยู่ในกรุงเทพฯ

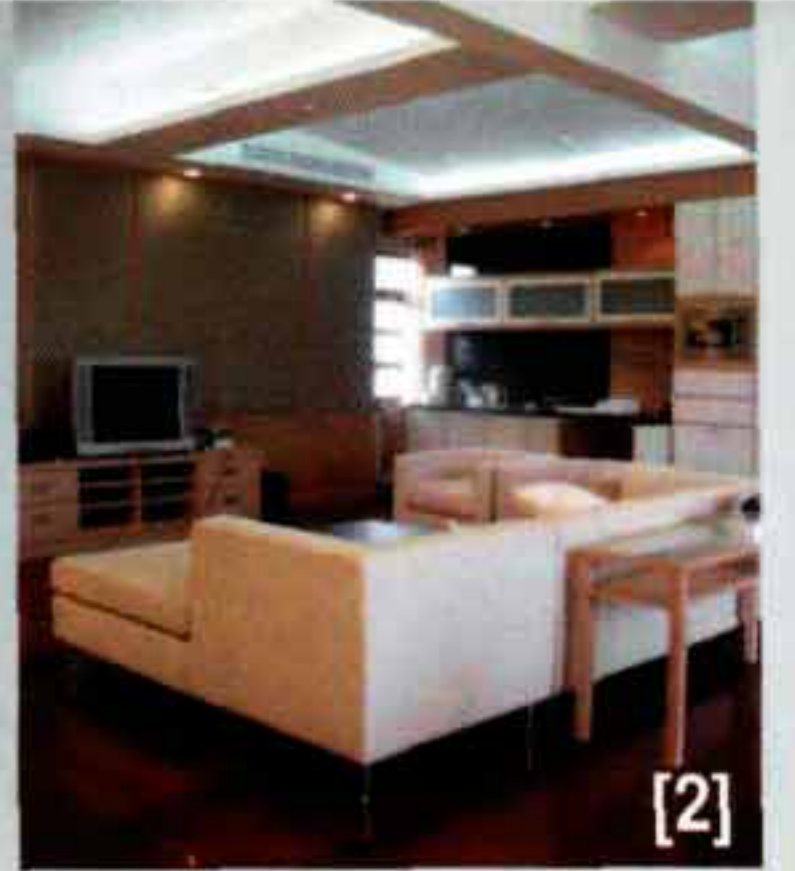
การออกแบบบ้านในความหมายของ TEEM คือการทำงานร่วมกัน ไม่ใช่ว่าอินที่เรียกรู้จะถืออำนาจเบ็ดเสร็จทั้งหมด ดังนั้น ก่อนตกลงจะทำงานร่วมกัน TEEM จะมีแบบสอบถามบันทึกข้อมูลไลฟ์สไตล์ทุกอย่างของเจ้าของบ้านไว้ทั้งหมด ซึ่งถ้าคุยเรื่องสนิม ความชอบ แล้วหลงลืมในภายหลัง สมุดเล่มนี้จะเป็นเครื่องยืนยันความถูกต้องแต่แรกได้

แต่หากเป็นงานจัดดีสเพลย์ หรือการจัดงานเปิดตัวสินค้าอะไรสักอย่าง TEEM ก็จะใช้เวลาไม่เตรียมนัดตอบโต้กับคอนเซ็ปต์ของเจ้าของงาน ว่าอยากให้ออกมาในรูปแบบใด

“หลักในการทำงานจากทั้งตัวผมเองสองคนและทีมงานนั้น เราจะคุยกันเสมอว่า สิ่งที่เราทำนั้นเรียกว่า เป็นการผสมผสานความคิดและความฝันร่วมกัน ทั้งระหว่างพวกเรากับลูกค้า ซึ่งเป็นเจ้าของที่ต้องอยู่กับตัวงานตลอดไป ดังนั้น เราจึงให้ความสำคัญกับการทำงานร่วมกันมาก เพราะแอบบักกับบ้านที่ลูกค้าอยู่แล้วมีความสุขมากกว่าบ้านที่มีแต่คนชมว่าสวยเท่านั้น” พรชัยพูดต่ออีกว่า “งานคอมเมอร์เชียลจะง่ายกว่างานบ้านตรงที่แบรนด์ของสินค้ามีความชัดเจนมากกว่า สามารถดีไซน์และพัฒนาต่อได้อย่างชัดเจน ดังนั้น งานในลักษณะนี้จะใช้เวลาน้อยกว่ามาก



[1]



[2]

“สาเหตุที่รับงานพวกนี้ เป็นเพราะผมมองว่ามันคืองานดีไซน์ ซึ่งเป็นสิ่งที่เราทำได้ เป็นงานที่ท้าทายและน่าสนใจ เมื่อรับงานเข้ามาแล้ว เราจะประชุมเพื่อทำความเข้าใจก่อน บางงานทำสามวันจบ หลายคืนกว่าจะได้นอนก็ตีสอง พุดได้ว่าเป็งานที่หนักเหมือนกัน”

พวกเขายอมรับว่า แม้งานจะหนักเอาการ แต่ก็สนุก เพราะการได้ทำงานหลายๆแบบนั้น คล้ายกับการระบายสีสันให้มีชีวิตชีวาอยู่เสมอ



1. การออกแบบร้านอาหารที่เน้นสีสันในสไตล์โมเดิร์นที่ U BAR
2. การตกแต่งสโตร์ร่วมสมัยในบ้านที่จังหวัดหนองคาย

Home & Decor Club

☎ นิติ นุช นุช นาค ☎ วิภาวดี พิสุทธิ์ศิริอภิญา

TEEM STUDIO DESIGN  
หลากหลายในหนึ่งเดียว